





Územní plán obce HOSÍN

detail části DOBŘEJOVICE

Změna č. 3

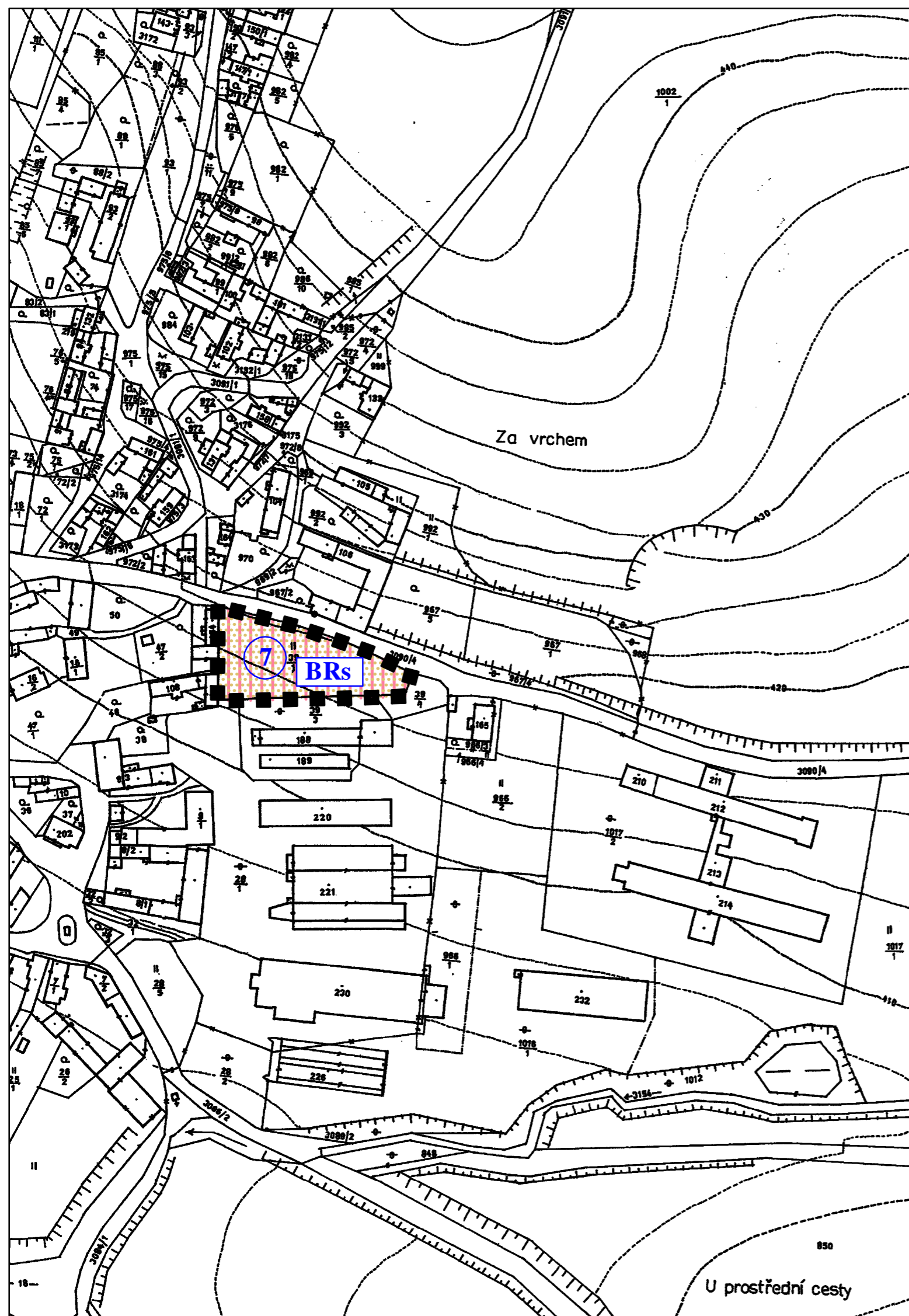
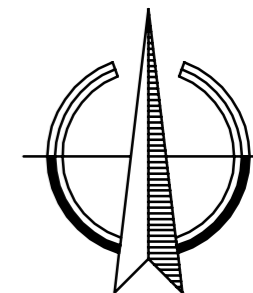
LEGENDA :

-  HRANICE ÚZEMÍ ŘEŠENÉHO ZMĚNOU Č. 3
-  MAXIMÁLNÍ HRANICE NEGATIVNÍHO VLIVU PROSTŘEDÍ ZEMĚDĚLSKÉ VÝROBY
-  OZNAČENÍ VYUŽITÍ PLOCH
-  ČÍSELNÉ OZNAČENÍ NAVRŽENÝCH LOKALIT

NÁVRH - PLOCH PŘESTAVBY



PLOCHY BYDLENÍ - RODINNÉ DOMY
(BRs - změna ze stávající funkční plochy)



ZMĚNA Č. 3 ÚPO HOSÍN

NÁVRH	ČÁST - ODŮVODNĚNÍ		
VÝKRES	DETAIL KOORDINAČNÍHO VÝKRESU		
ČÍSLO ZAKÁZKY	51_2007	Projektový ateliér AD s.r.o. Ing. arch. Jaroslav Daněk  Husova 4, Č. Budějovice, 370 01, tel. fax. 387 311 238 IČO 25194771, DIČ CZ25194771, mobil 605 277 998	
MĚŘÍTKO	1 : 2 000		
DATUM	Březen 2009		
KRESLIL	LUKÁŠ HOLEMÝ		
ČÍSLO VÝKRESU	4C	ČÍSLO PARÉ	1

ZÁZNAM O ÚČINNOSTI

ČÍSLO JEDNACÍ	OPRÁVNĚNÁ OSOBA POŘIZOVATELE	POŘIZOVATEL
1/2009	PROJEKTOVÝ ATELIÉR AD s.r.o.	OBEC HOSÍN
	ING. ARCH. JINDŘIŠKA KUPCOVÁ	JOSEF MATOUŠ
DATUM VYDÁNÍ		
26.2.2009		
DATUM NABYTÍ ÚČINNOSTI		
13.3.2009		